

問題 1

次の音を音名で答えましょう

① () ② () ③ () ④ ()
 ⑤ () ⑥ () ⑦ () ⑧ ()
 ⑨ () ⑩ () ⑪ () ⑫ ()
 ⑬ () ⑭ () ⑮ () ⑯ ()
 ⑰ () ⑱ () ⑲ () ⑳ ()

問題 2

bを指定の数だけ書きましょう

bのつく順番⇒ シ・ミ・ラ・レ・ソ・ド・ファ

(例) b 2個 (注) bの書く位置に注意しましょう

① b 1個 ② b 2個 ③ b 3個 ④ b 4個
 ⑤ b 5個 ⑥ b 6個 ⑦ b 7個 ⑧ b 2個

ここがつけたい音の位置

問題 6

問題 1

次は何長調になりますか？調名を答え、主音から主音までの音階を書きましょう

(例) (変口長調)

① () ② () ③ () ④ () ⑤ () ⑥ ()

問題 2

次の旋律で使われているbを調号としてまとめて書き何調か答えましょう

(例) (変口長調)

① () ② () ③ () ④ () ⑤ () ⑥ () ⑦ ()

問題 3

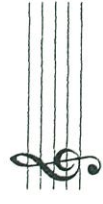
次は何長調になりますか？主音と調名を書きましょう

① () ② () ③ () ④ ()
 ⑤ () ⑥ () ⑦ () ⑧ ()
 ⑨ () ⑩ () ⑪ () ⑫ ()
 ⑬ () ⑭ () ⑮ () ⑯ ()
 ⑰ () ⑱ () ⑲ () ⑳ ()
 ㉑ () ㉒ ()

1. 変種調号の長調の書き方

♭の調号を書きましょう

(例) 変口長調の調号と主音を書きましょう



変口長調

① ♭のつく順番を確認しておきます

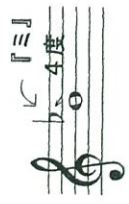
♯のつく順番⇒ ファ ド ソ レ ラ ミ シ ⇄ ♭のつく順番

② 主音を書きます



変口長調

③ 主音の4度上の音に♭を書きます



変口長調

一問題 11

問題1

次に指定された音を書きましょう

①	ト	②	変ホ	③	変ハ	④	へ
⑤	変イ	⑥	変ハ	⑦	変ト	⑧	変へ
⑨	変イ	⑩	変ホ	⑪	変口	⑫	変二

問題2

次の調号を上げましょう

♭のつく順番⇒ シ・ミ・ラ・レ・ソ・ド・ファ

上の表の順番通りに♭をつけます

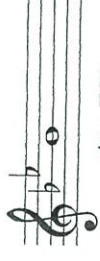
(例) 変口長調

①	変イ長調	②	変二長調	③	変ハ長調	④	変ホ長調
⑤	変口長調	⑥	変ハ長調	⑦	変ト長調	⑧	変へ長調

④ 今書いた♭の音まで①の表の順番に♭を書きます

♯のつく順番⇒ ファ ド ソ レ ラ ミ シ ⇄ ♭のつく順番

↑
ここまで



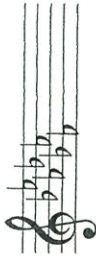
答え

変口長調

※ 『主音の4度上まで♭を書く』と覚えて下さい

※ 主音はどこに書いても良いのですが、調号は書く位置に気をつけて下さい

♭の調号の書き方



問題3

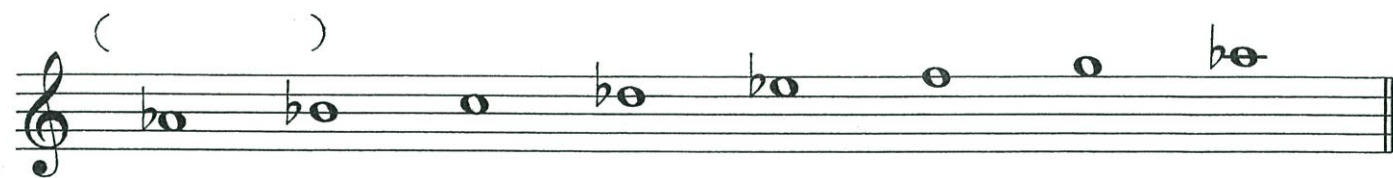
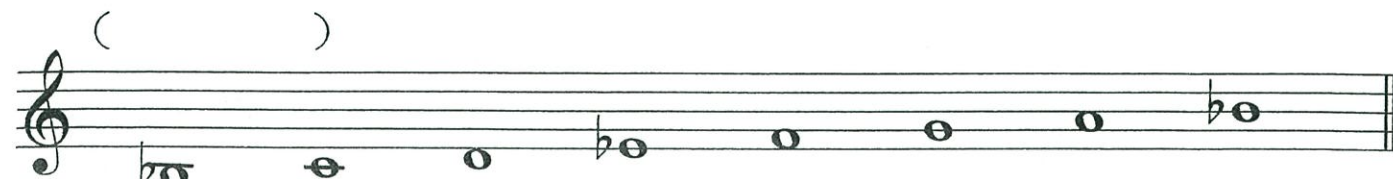
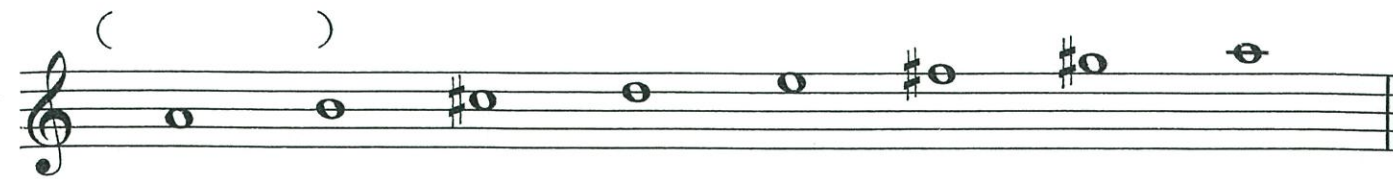
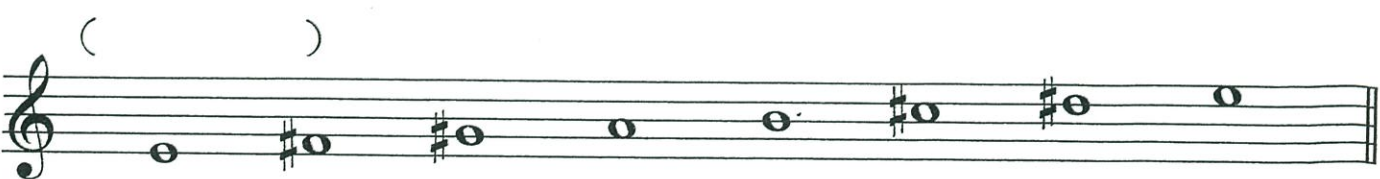
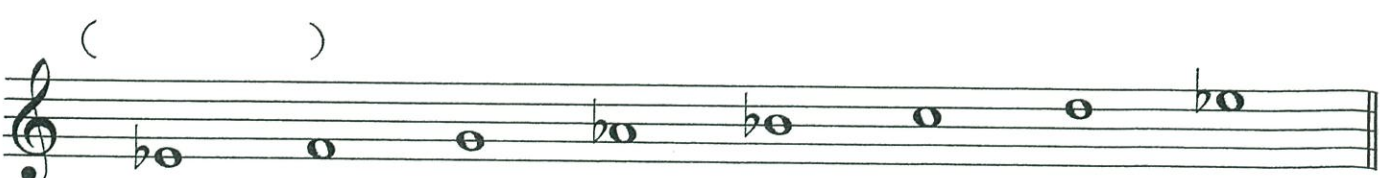
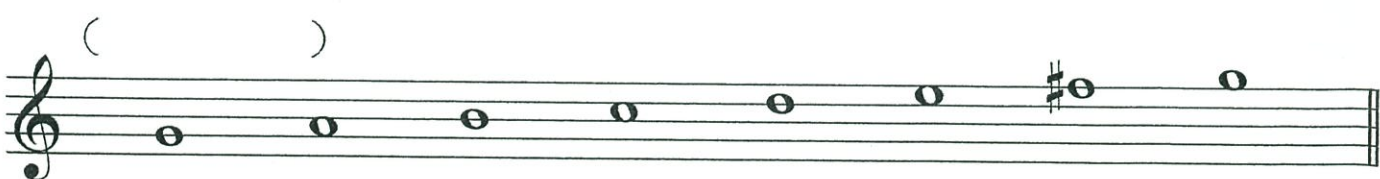
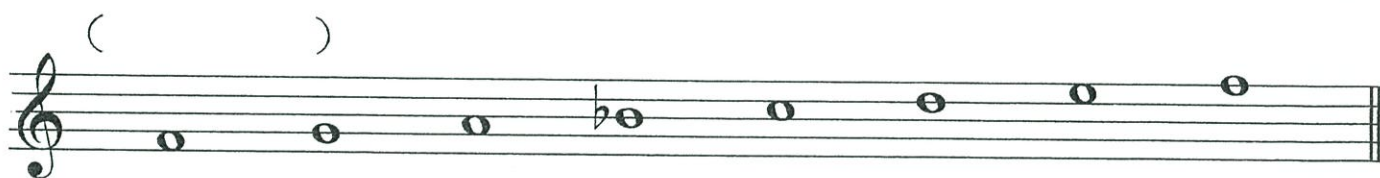
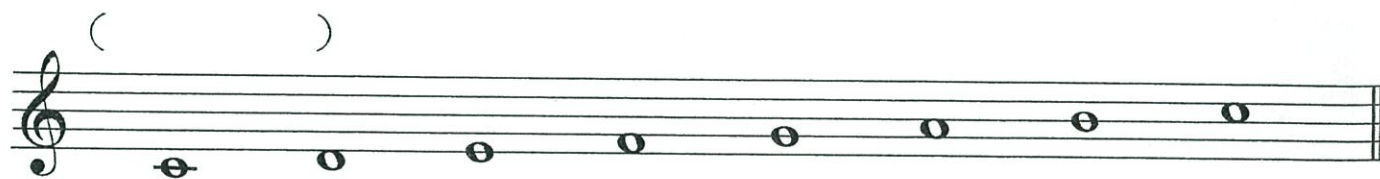
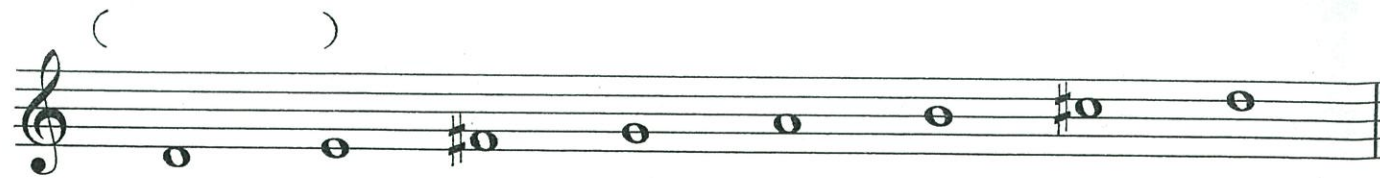
次に指定された調の調号と主音を書きましょう

①	変二長調	②	へ長調	③	変ホ長調	④	変イ長調
⑤	変ト長調	⑥	変口長調	⑦	変イ長調	⑧	変ハ長調
⑨	変二長調	⑩	変ハ長調	⑪	変口長調	⑫	変ト長調
⑬	へ長調	⑭	変二長調	⑮	変イ長調	⑯	変口長調
⑰	変ホ長調	⑱	変イ長調	⑲	変ト長調	⑳	変ハ長調
㉑	へ長調	㉒	変口長調	㉓	変イ長調	㉔	変ト長調

もんだい(3)

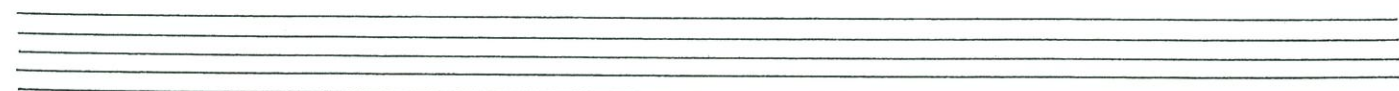
1. 長音階の全音と半音の並びかたをかきなさい。

2. つぎの音階は何調ですか。



3. りんじ記号をつかって音階をかきなさい。

ト長調音階



ヘ長調音階



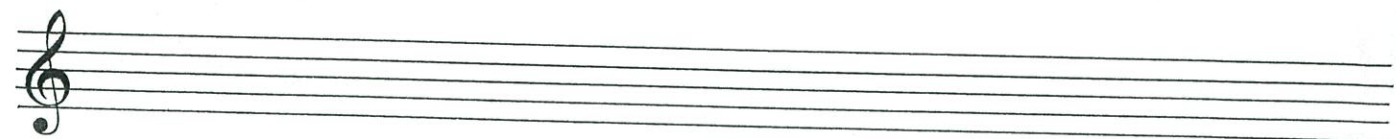
ニ長調音階



もんだい(6)

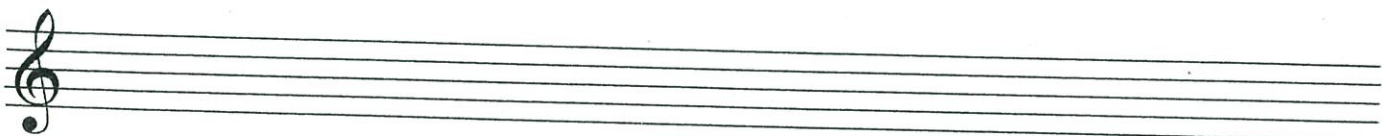
1. 音階に3和音をつけて、それぞれの和音にローマ数字で記号をかきなさい。

ト長調



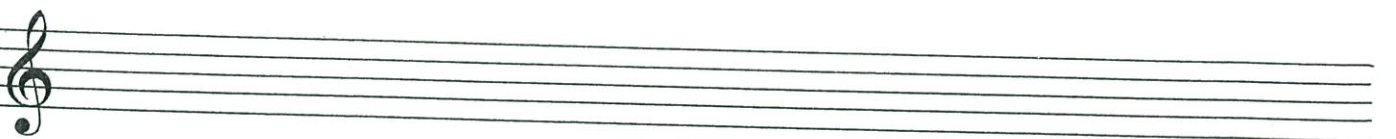
() () () () () () ()

ヘ長調



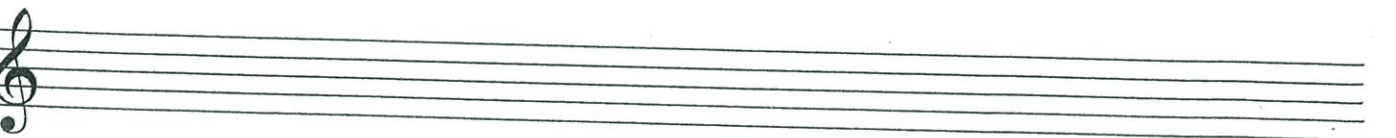
() () () () () () ()

ロ短調



() () () () () () ()

ト短調



() () () () () () ()

2. 線^{せん}でつなぎなさい。

I の和音 下 属 和 音 D

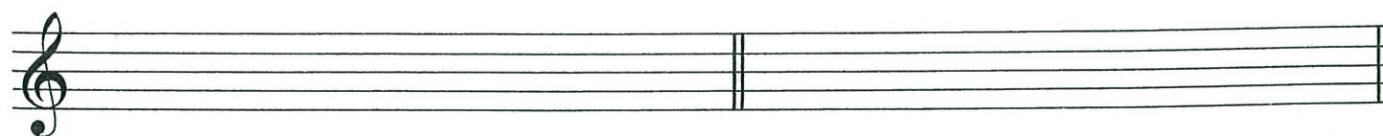
V の和音 主 和 音 S

IV の和音 属 和 音 T

3. 主^{しゅ}要^{よう}3和^わ音^{おん}をかきなさい。

ハ長調

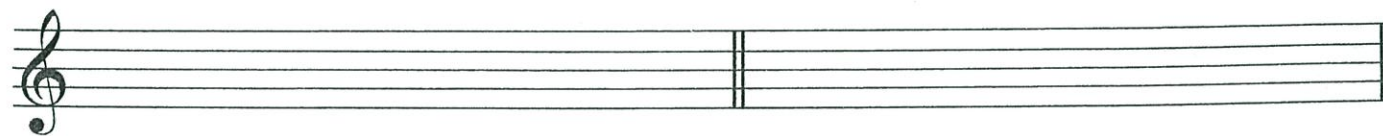
イ短調



() () () () () () ()

ト長調

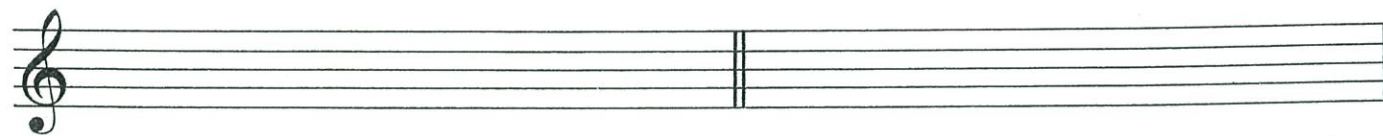
ホ短調



() () () () () () ()

ニ長調

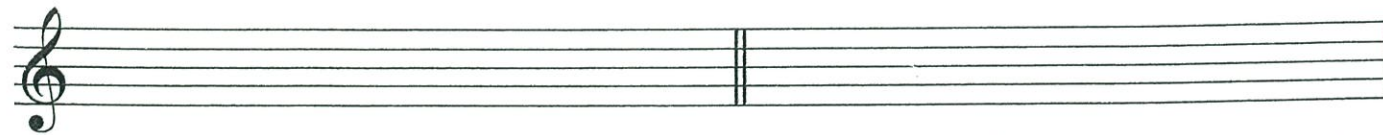
ロ短調



() () () () () () ()

ヘ長調

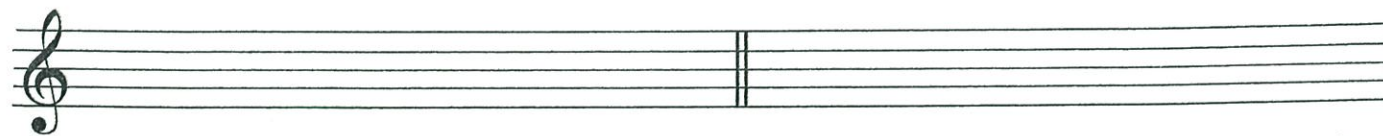
ニ短調



() () () () () () ()

変ロ長調

ト短調



() () () () () () ()