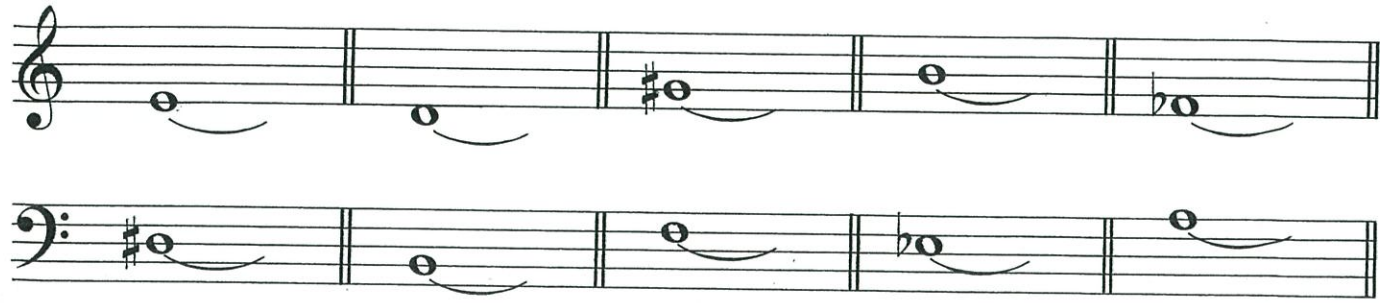
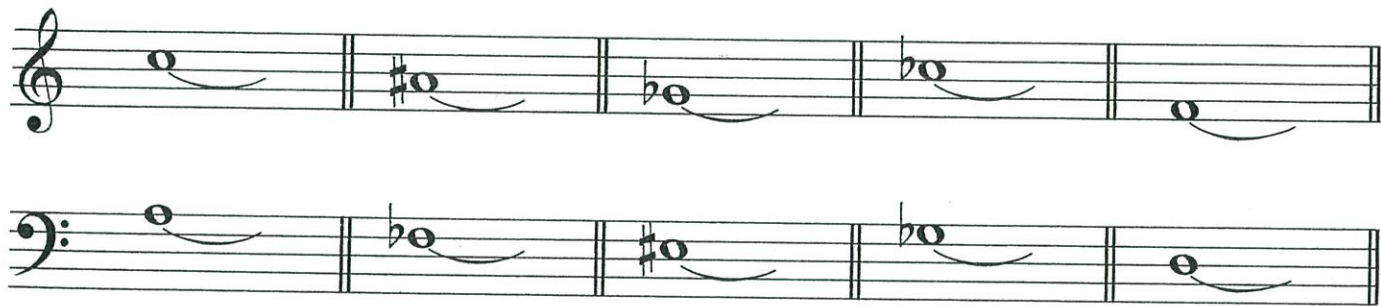


3. 半音上の音をかきなさい。



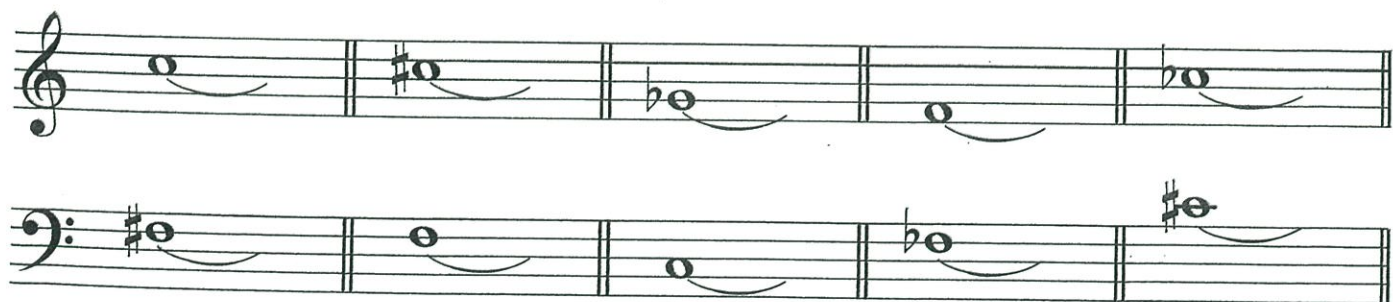
4. 半音下の音をかきなさい。



5. 全音上の音をかきなさい。

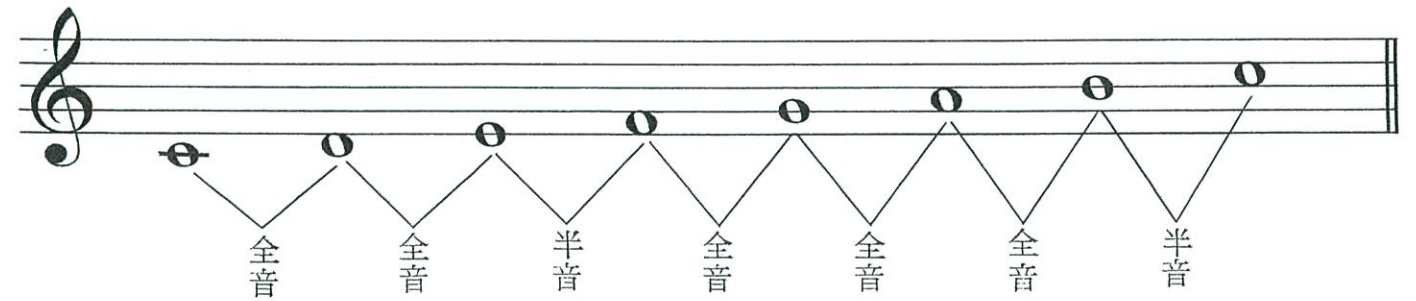
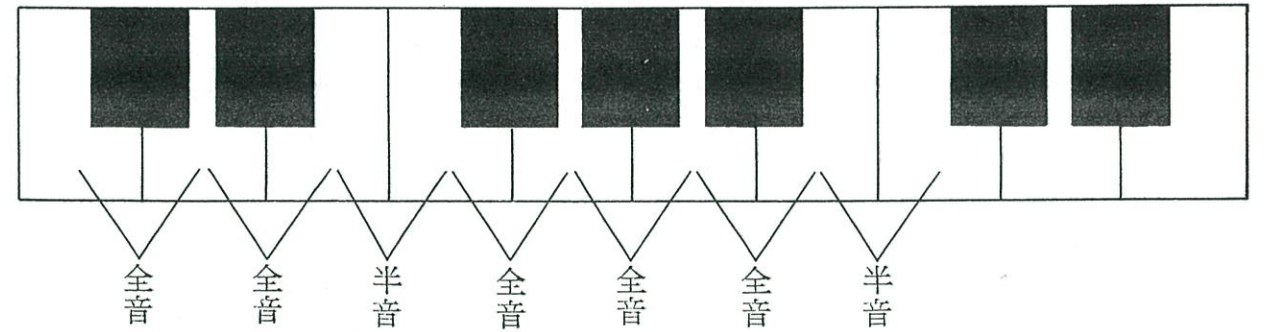


6. 全音下の音をかきなさい。

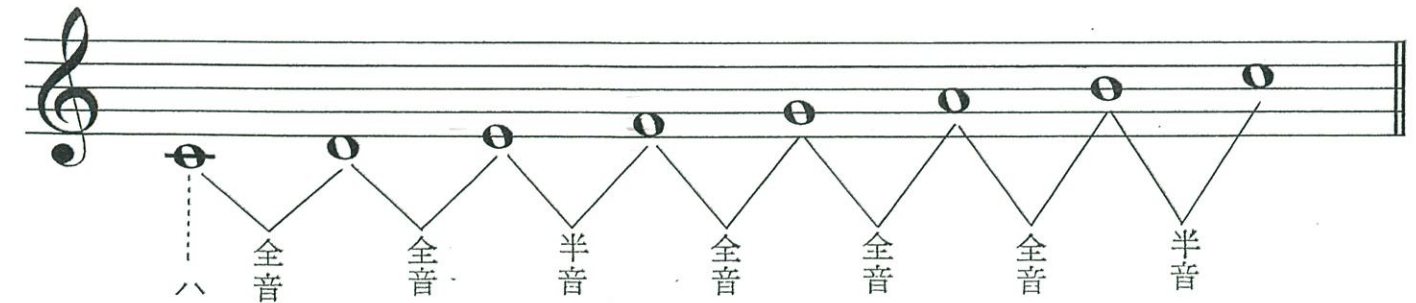


ちょうおんかい 長音階

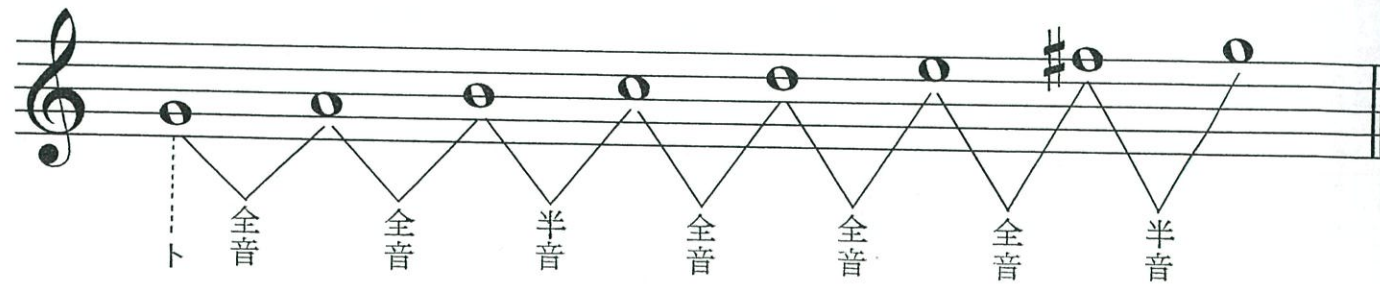
• 長音階とは全音と半音が、全全半全全全半というじゅんばんでならんでいる音階のことです。



八の音から、はじまる長音階は、八長調です。

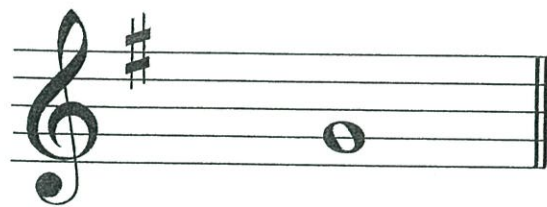


トの音からはじまる長音階はト長調です。長音階にするためには、# (シャープ)をつけて半音の位置を移動します。

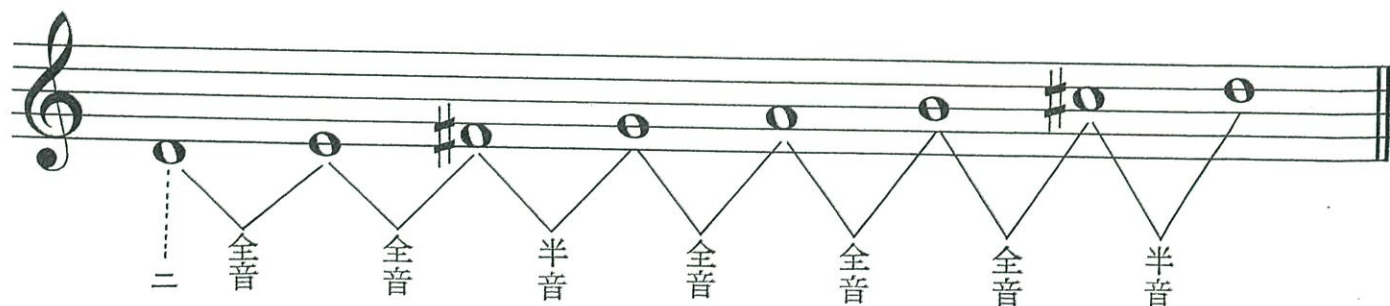


(シャープ)は嬰^いとって、へ^への音に#をつけた音は嬰^いへとよみます。ト長調では、嬰^いへ^へについた#をト音記号の右側にかきます。これを調子記号(調号)といいます。

ト長調



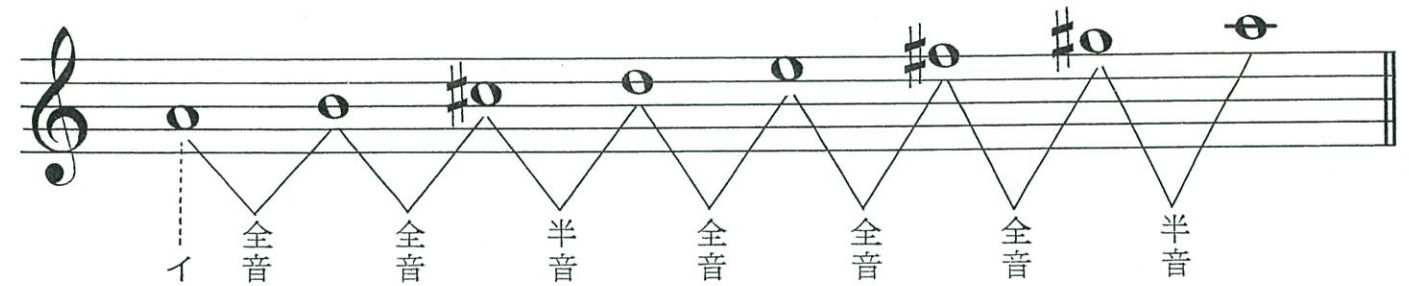
二の音からはじまる長音階は二長調です。長音階にするためには、へ^への音とハ^ハの音に#をつけます。(嬰^いへ^へ, 嬰^いハ^ハ)



#をまとめて調号にします。



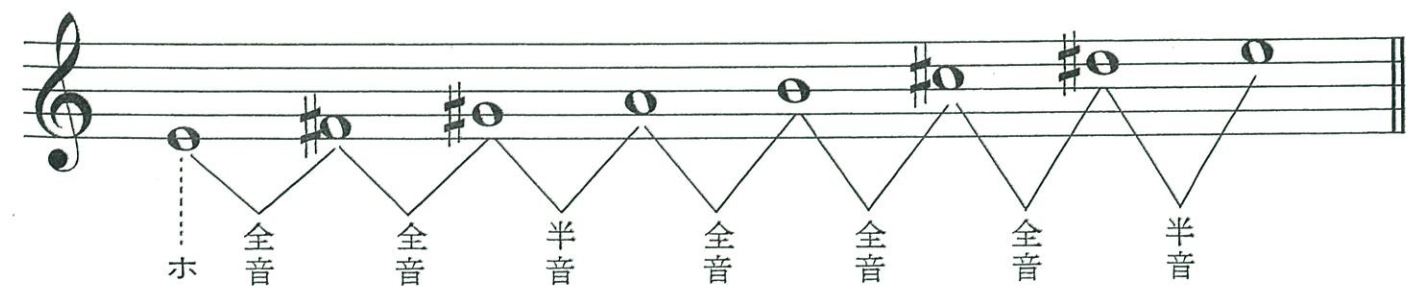
イの音からはじまる長音階はイ長調です。長音階にするためには、#を3つつけます。(嬰^いへ^へ, 嬰^いハ^ハ, 嬰^いト^ト)



#をまとめて調号にします。



ホの音からはじまる長音階はホ長調です。長音階にするためには#を4つつけます。(嬰^いへ^へ, 嬰^いハ^ハ, 嬰^いト^ト, 嬰^いニ^ニ)

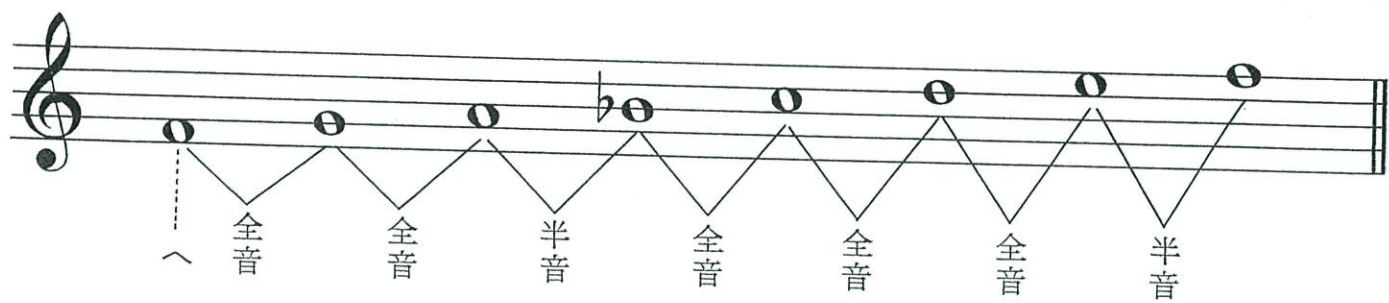


#をまとめて調号とします。

木長調

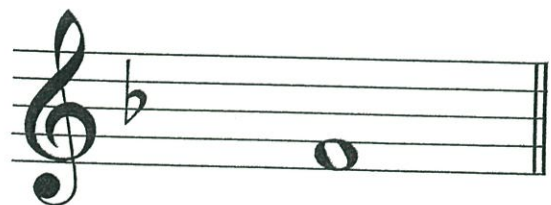


への音からはじまる長音階はへ長調です。長音階にするためにb(フラット)をつけて半音の位置を移動します。

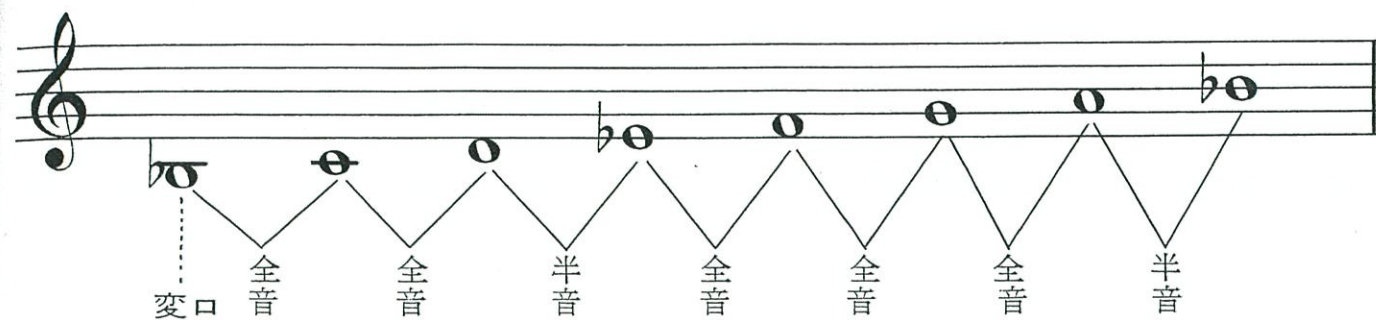


b(フラット)は変^へとって、□の音にbをつけた音は変□とよみます。

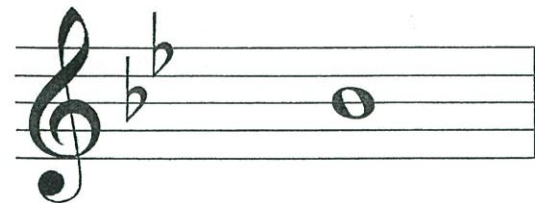
へ長調



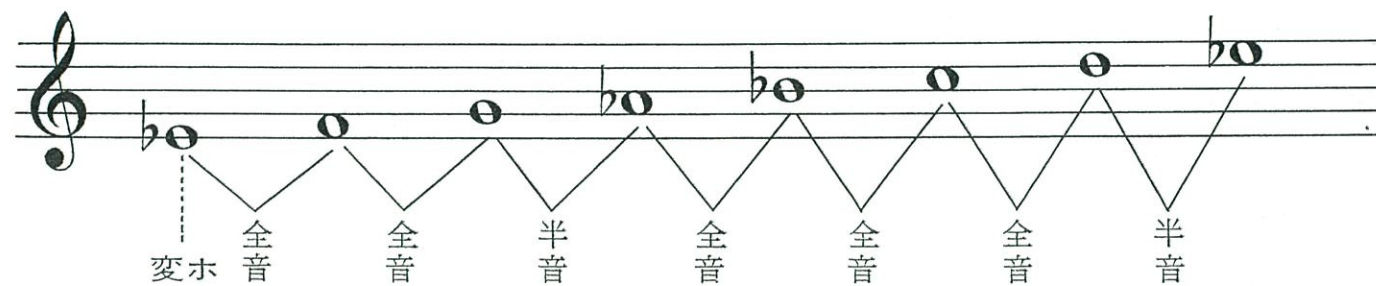
変□の音からはじまる長音階は変□長調です。



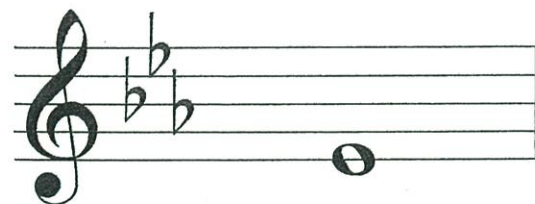
変□長調



変木の音からはじまる長音階は変木長調です。



変木長調



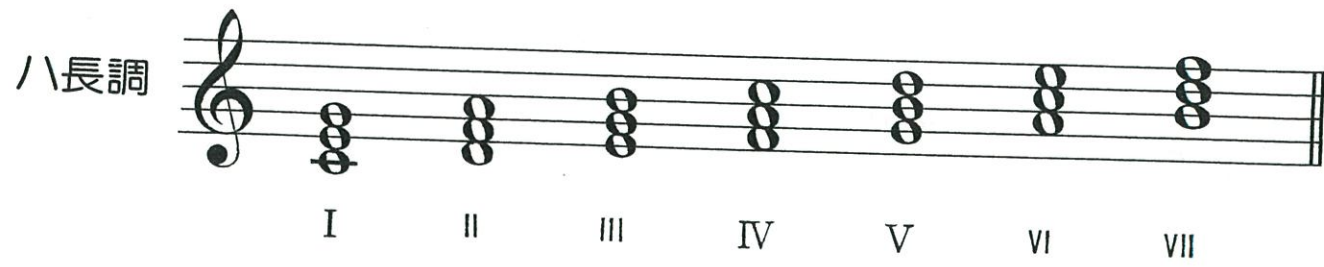
変イの音からはじまる長音階は変イ長調です。



変イ長調

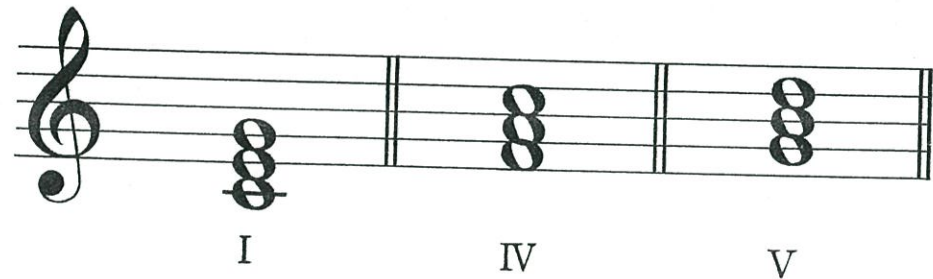


長音階ちやうおんかいのうえにつくった3和音わおんとその記号きごう。



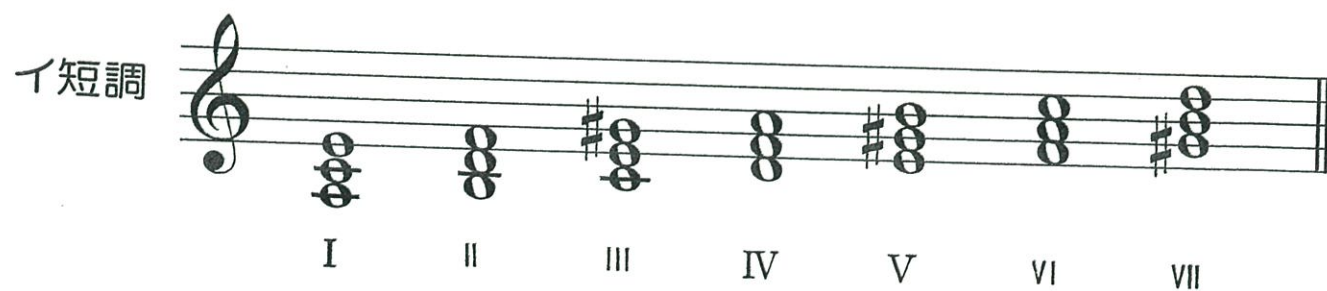
音階おんかいのうえにつくった3和音には、ローマ数字をつけてI度の和音、II度の和音とよびます。
このなかで、もっとも大事な和音は、IとIVとVの3つの和音で、これを主要3和音しゅようわおんといいます。

八長調の主要3和音

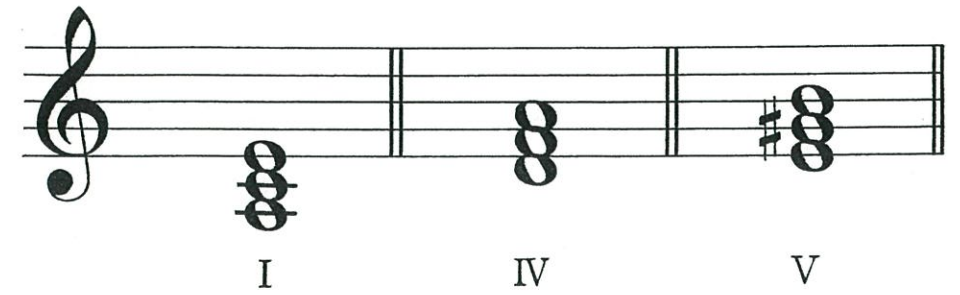


短音階たんおんかいのうえにつくられた3和音わおんとその記号きごう。

和音をかくときは、和声的短音階わせいきてたんおんかいでかきます。



イ短調の主要3和音



主要3和音にはそれぞれ名前なまえや和音記号わおんきごうがあります。

主要3和音	名前	和音記号
Iの和音	主和音 <small>しゅわおん</small>	T(トニック)
IVの和音	下屬和音 <small>かぞくわおん</small>	S(サブドミナンテ)
Vの和音	屬和音 <small>ぞくわおん</small>	D(ドミナンテ)

また主要3和音以外の3和音 (II, III, VI, VII) を副3和音ふくわおんといいます。

