

おん めい かい めい
音名と階名

おんめい
(音名) ハ ニ ホ ヘ ト イ ロ
かいめい
(階名) ド レ ミ ファ ソ ラ シ

- ドレミファソラシを階名とといいます。
- ハニホヘトイロを音名とといいます。音の高さを表すため音名には点をつけます。

まんなかの^{なか}ド

ハ ニ ホ ヘ ト イ ロ

(音名には点をつけますが、階名には点がつきません)

もんだい(1)

1. ^{おん めい} ^か音名を書きましょう。

(ハ) () () () () () () ()

() () () () () () () ()

2. ^{かい めい}階名と音名を書きましょう。

かいめい
階名 (ド) () () () () () () ()
おんめい
音名 (ハ) () () () () () () ()



階名 () () () () () () () ()
音名 () () () () () () () ()

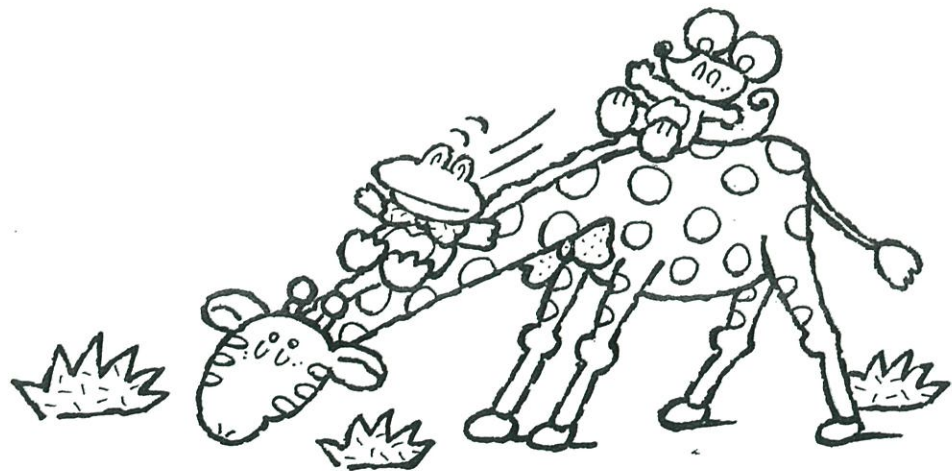
ひく おと おん めい
低い音の音名



おんめい
(音名) ハニホヘトイロハ
かいめい
(階名) ドレミファソラシド

 ^{なか}の中の音は ^{おと}ハニホヘトイロ^{てん}に点をつけません。

 より^{ひく}低い  などの音は ハニホヘトイロを
^かひらがなで書きます。(ハ→は ニ→に ホ→ほ ヘ→へ
ト→と イ→い ロ→ろ)



もんだい(7)

1. ^{かいめい}階名と^{おんめい}音名を^か書きましょう。

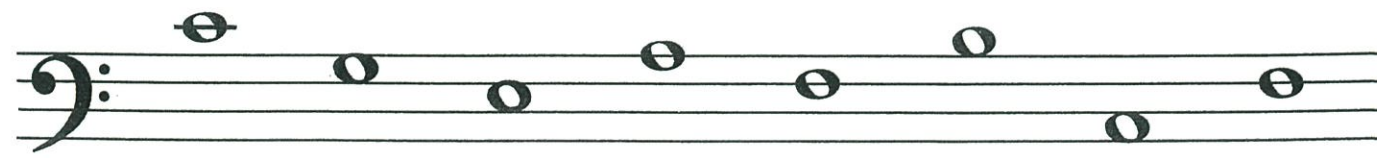


^{かいめい}階名 (ド) () () () () () ()
^{おんめい}音名 (ハ) () () () () () ()



階名 () () () () () () ()
音名 () () () () () () ()

2. 音名を書きましょう。



() () () () () () () ()



() () () () () () () ()

もんだい(13)

1. 音名を書きましょう。
おん めい か

(嬰ハ)() () () () () () ()

() () () () () () () ()

2. けんぱんをみて答えましょう。
こた

まん中のド

①の音名を書きましょう。()

②の音名と階名を書きましょう。() ()
かい めい

③の♯の音名を書きましょう。()

④の音名と階名を書きましょう。() ()

⑤の♭の音名を書きましょう。()

もんだい(14)

1. 同じ音を表す音名を線でつなぎましょう。
おな おと あらわ おん めい せん

嬰へ・	・変ホ	嬰ニ・	・変二
嬰ニ・	・変ト	変ロ・	・嬰イ
嬰イ・	・変ロ	嬰ハ・	・変ホ

2. けんぱんの○の中に音名の番号を書きましょう。
なか ばん ごう か

まん中のド

①	②	③	④
変ロ	嬰ハ	嬰へ	変イ

3. 楽譜をみて①~③の音名を書きましょう。
がく りん

① () ② () ③ ()